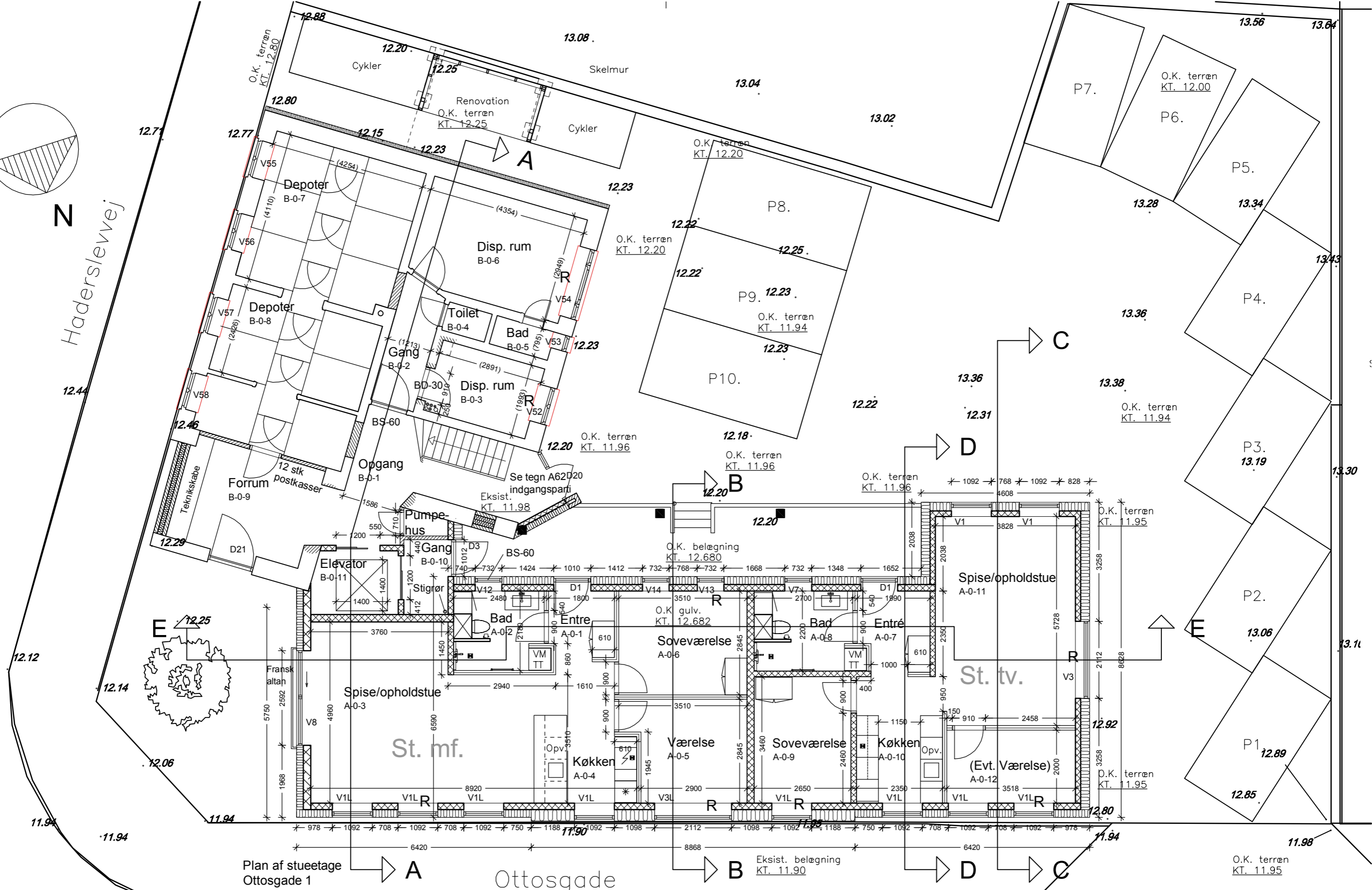


N

Haderslevvej



Plan af stueetage  
Ottosgade 1

Ottosgade

Signaturforklaring:

- Letklinkkeblokke
- Betonelemeter
- In-situstøbt bagvæg
- Eksisterende væg fjernes

- Gipsvæg
- Gipsvæg m. skivevirkning
- Emhætte
- Rep. eksist. væg

- R** Redningsåbning
- KT. 11.90** Ny koteangivelse
- 11.95** Eksist. koteangivelse
- (Mål) Mållinje for eksist. forhold

VN -X-X Hensvisning til værn.  
OBS: tegningen er ikke opdateret efter ændringer i projektet, værn-tegning er kun vejledende da der kan forekomme tilføjelser / ændringer iht. mængde og udformning.

BOLIGKONSULENTERNE A/S



Ejendom: Ottosgade 1, 6000 Kolding		Sag nr.: 206.36
Bygherre: Haderslevhus ApS		Tegn. nr.: A 10i
Projekt: Nybyg./ombyg. af etageejendomme til beboelse		Dato: 09.03.07
Tegning: Stueplan med omgivende forhold Mål: 1:100		Rev. den: 26.11.2009
Boligkonsulenterne A/S, Augustenborggade 11, 8000 Århus C		
Tlf.: 87340511 - Fax: 87340531 - E-mail: jf@boligkonsulenterne.dk - www.boligkonsulenterne.dk		