

Flexit sentral- støvsuger



NYTT DESIGN!



Monteres enkelt i nye og
i eksisterende boliger



Gir renere luft og renere gulv



Blåser det skadelige finstøvet
ut av huset

FOR ET SUNT INNEMILJØ

 **FLEXIT**
REN OG FRISK LUFT



Et viktig verdivalg

Forskere hevder at det er luften vi puster inn som er viktigste kilde til forurensning av kroppen, ikke maten vi spiser. Når vi vet at vi er innendørs inntil 90% av tiden, samtidig som 50% av våre boliger har et uakseptabelt innemiljø^{*1}, er det viktig å prioritere utbedringer og installeringer som bidrar til et trygt, komfortabelt og verdifullt bomiljø.

Når du støvsuger med en vanlig støvsuger, slippes det skadelige finstøvet ut igjen gjennom støvsugerposen. Installerer du en sentralstøvsuger unngår du dette problemet. Den suger opp alt støvet, og blåser det skadelige finstøvet ut av huset.

Å installere en sentralstøvsuger er mer enn en økonomisk investering. Det er et viktig verdivalg.

^{*1} Norges Astma- og Allergiforbund.

Valg av sentralstøvsugerleverandør

Flexit har som forretningsidé å utvikle, produsere og markedsføre produkter, tjenester og løsninger som gir ren og frisk luft til boliger og yrkesbygg. Vår visjon er å gjøre det mulig for alle å leve sunt innendørs. Vi bidrar med enkle og lønnsomme løsninger som kan sikre deg mot:

- Allergifremkallende støv og pollen forurensing
- Kostbar fukt, sopp og muggforurensing
- Belastende støy og miljøgasser
- Kreftfremkallende radonforurensing
- Unødvendig trekk og energitap
- Skadelig svevestøv og forurenset luft

Velger du Flexit som din leverandør, har du valgt markedets "ren og frisk luft"-spesialist. Det skal merkes i alt fra produktutvikling til kundeoppfølging. Flexit-symbolet står for høy produktverdi og mye komfort for pengene.

Nr. 1 på sentralstøvsugere

I kampen mot utviklingen av allergi og astma-forekomster i befolkningen er bedre fjerning av støv og pollenforurensing innendørs en prioritert oppgave. Derfor er våre sentralstøvsugere en viktig og prioritert del av vår virksomhet.

Velger du en sentralstøvsuger fra Flexit skal du være trygg på at du får et produkt som er ledende hva gjelder: effekt, funksjonalitet og kvalitet.

Enkel i bruk

En sentralstøvsuger gjør rengjøringen av boligen vesentlig enklere. Du slipper å dra rundt på støvsugeren. Det eneste du trenger for å gjøre rent er støvsugerslangen. Den ødelegger ikke gulv, vegger, trapper, dører og annet inventar.

Støvsugeren støyer ikke og tømmes normalt to ganger i året.

Ren og frisk luft forsikring

Ønsker du å videreutvikle ditt hjem til å bli "ren og frisk luft forsikret" kan du komplettere med ventilasjon fra Flexit som hindrer oppblomstring av husstøvmidd og annen sykdomsfremkallende luftforurensing. Bedre bokomfort, lavere drifts- og vedlikeholds-kostnader er andre gevinster som oppnås ved installering av våre ventilasjonsløsninger.

Enkel å installere

En sentralstøvsuger installeres lett i eksisterende og nye boliger. Du velger det monteringssettet som passer til boligens størrelse. Mange velger å gjøre installasjonen selv. Monteringsveiledning følger produktet og hjelper deg slik at du kan gjøre monteringen selv. Se noen monteringstips på side 10 og 11.

Eller du kan kontakte en fagmann som gjør ettermonteringen i løpet av noen få timer. Dersom du bygger nytt hus sørg for å få sentralstøvsugeren ferdig montert. Mange husleverandører leverer sentralstøvsuger med som standard.



5 gode grunner for å installere Flexit sentralstøvsuger

- Blåser det skadelige finstøvet ut av huset
- Rimelig engangsinvestering
- Monteres enkelt i nye og i eksisterende boliger
- Gjør renholdet enklere
- Lavt lydnivå





Tilkopling

Stikk slangen i uttaket og du er klar til å støvsuge. Hvor uttaket skal sitte, bestemmer du.



Enkel tømning av støvbeholderen

Ved bruk av pose oppnår du ekstra hygienisk tømning. Vanlig intervall for tømning er en til to ganger i året.



Lang rekkevidde og enkel i bruk

Rekkevidden fra uttak er 10 meter. Dette betyr at de fleste klarer seg med 3 uttak totalt eller ett uttak pr. etasje. Brukerutstyret er svært lett, og støvsuging i trapper foregår uten at man drar med seg en støvsuger.



Støvsuging av bilen

Rengjøring av bilen blir ekstra enkelt med sentralstøvsugeren. Eget uttak kan legges til garasjen, og egen slange og munnstykker for bilen kan oppbevares i garasjen.



God design og AV/PÅ-bryter i håndtaket

Ergonomisk og lett håndtak med AV/PÅ-bryter i håndtaket. Håndtaket er svært lett og passer godt i hånden. Støvsugeren skrues enkelt AV/PÅ med én hånd.



Automatisk varsling for tømning av beholder

Serviceindikator med lampe som lyser når beholderen er full og må tømmes. Egen sugekontakt som plasseres lett synlig. Kun for Flexit CV 300. (Tilleggsutstyr)



Holder for børste- og slangesett

Praktisk holder for børste- og slangesett til sentralstøvsuger. (Tilleggsutstyr)



Sugebrett ved gulv

Sugebrettet kan monteres i kjøkkenbenken for å samle opp smuler eller i gang for å samle opp grus og lignende. Sugebrettet startes med bryter. (Tilleggsutstyr)

TILLEGGSUTSTYR

Hva bør du legge vekt på ved kjøp av sentralstøvsuger?

Når du investerer i en sentralstøvsuger er det viktig at du velger den modellen som dekker ditt behov best. Du kan velge mellom tre ulike modeller fra Flexit. Nedenfor finner du noen råd og tips som gjør det lettere for deg å velge riktig modell.

Sugeeffekten er viktig – ikke motorstørrelsen

Tidligere var wattstyrken på støvsugermotoren et uttrykk for effektivitet. Denne betegnelsen sier ikke noe om hvor godt rengjøringsresultatet blir. Det er det støvsugerens sugeeffekt som avgjør. Denne effekten er også oppgitt i watt, og må ikke forveksles med wattstyrken på støvsugermotoren.

Sørg for at du får en sentralstøvsuger med optimal sugeeffekt og som er tilpasset ditt behov. Da er du sikret det beste rengjøringsresultatet.

Slik fordeles støvsugerens sugeeffekt

Det er stor forskjell på sugeeffekten målt på sentralstøvsugerens motor (A), og på støvsugerens munnstykke (B). Sugeeffekten på munnstykket er normalt ca. 40% lavere enn på motoren. Det skyldes to forhold. Det ene er sentralstøvsugerens rørsystem (C) som reduserer effekten med ca. 5%. Det andre er støvsugerslangen (D) som reduserer effekten med ca. 35%.

Optimal sugeeffekt på munnstykket ligger i området fra 250 til 300 watt.



Sett krav til lyd – velg en sentralstøvsuger

En sentralstøvsuger blåser det skadelige finstøvet ut av huset. Fra utblåsningsrøret på ytterveggen vil du kunne høre en svak lyd. Inne hører du bare lyden fra munnstykket når du støvsuger. I det rommet der sugeenheten er plassert vil det være noe lyd. Den nye teknologien som benyttes i alle Flexits modeller, sørger imidlertid for minimalt med lyd.

Velg en stor, kjent og seriøs leverandør

Kjøp sentralstøvsuger fra en stor norsk leverandør, og du er sikret god service og skikkelig oppfølging også i fremtiden. Flexit er Norges største leverandør av sentralstøvsugere, og har lang erfaring med både utvikling og produksjon.

Representert i hele Norge!

Du får kjøpt Flexit sentralstøvsuger i hele landet. Ingen er så godt representert i Norge som nettopp Flexit. Hos våre forhandlere finner du alt du trenger til sentralstøvsugeren både når det gjelder tilbehør og støvposer. I tillegg får du gode råd, tips og veiledning. Skulle du ha noen spørsmål kan du besøke www.flexit.no eller ringe vår serviceavdeling.

Norges største leverandør av sentralstøvsuger setter standard for rengjøring

Norges mest solgte sentralstøvsuger øker forspranget. Flexits mål med å utvikle en moderne sentralstøvsuger med det beste rengjøringsresultatet er innfridd. Støvsugerserien består av tre ulike modeller som dekker alle boligtyper. Hver modell er utviklet med tanke på å oppnå et maksimalt rengjøringsresultat på enkleste og mest komfortable måte.

Enklere montering

En unik monteringsbrakett gjør at sugeenheten enkelt henges på plass både i nye og eksisterende boliger. Løsningen er patentsøkt.

Lavere lydnivå

Alle modellene er maksimalt lyddempet. Det ekstra lave lydnivået gjør at støvsugeren kan plasseres uten problemer med at den avgir støy til andre rom. Lavt støynivå gir stor fleksibilitet ved plassering av utblåsningsrøret.

Forbedret effekt

Ny og forbedret teknologi sikrer optimal sugeeffekt. Forbedret sugeeffekt i kombinasjon med lavere lyd gjør at modellene kan brukes i alle typer boliger. Det oppnås høy sugeeffekt også ved bruk av lang slange.

Enklere tømning

Store ergonomiske håndtak gir enkel tømning av beholderen på CV 200 og CV 300. Filterløsningen sikrer renere og enklere tømning av beholderen.

Moderne design

Modellene er utviklet i moderne design tilpasset både nye og eksisterende boliger. Alle modellene er konstruert for å ta minst mulig plass i boligen og har mindre fysiske mål enn tidligere, men fortsatt har de svært god kapasitet på støvpose og beholder.

Display på toppmodellen

Den største modellen CV 300 har aktiv smartheit i elektronikken som gir informasjon om status på motor, filter og pose. På den måten sikres tømning av dunk og service på en best mulig måte.



Enklere montering



Lavere støynivå



Bedre sugeeffekt



Enklere tømning

Flexit sentralstøvsugere

Flexit CV 100 – plasseringsvennlig og kraftig

Kompakt og kraftig sentralstøvsuger som tar liten plass. Støvsugeren er en posemodell med lukket Throughflow-motor som ikke avgir støv til rommet den er plassert i. Modellen er svært støysvak og kan plasseres i små rom og skap. En hendig og lite plasskrevende modell beregnet for leiligheter, eneboliger, 2-4 mannsboliger og rekkehus. Den kan leveres med et eget monteringssett for skap som gjør at den lett kan monteres i kjøkkenskap eller garderederobeskap. Monteringsbraketten gjør at sugeenheten enkelt bare henges på plass.

Sugeeffekt: 435 watt *

* Må ikke forveksles med motorens wattstyrke.



Flexit CV 200 – bestselger med lavt lydnivå

En svært populær modell med god ytelse på alle områder. Støvsugeren har en lukket Throughflow-motor som ikke avgir støv til rommet den er plassert i. Modellen er svært støysvak og passer i alle boliger. Høy kvalitet og optimal sugeeffekt gjør CV 200 til et svært godt kjøp. Modellen passer godt til eneboliger, 2-4 mannsboliger og rekkehus. Store ergonomiske håndtak sammen med at filteret er plassert på dunken sikrer ren og enkel tømning. Monteringsbraketten gjør at sugeenheten enkelt bare henges på plass.

Sugeeffekt: 480 watt *

* Må ikke forveksles med motorens wattstyrke.



Tekniske data

	Flexit CV 100	Flexit CV 200	Flexit CV 300
Høyde	427 mm	800 mm	800 mm
Bredde m/håndtak	360 mm	440 mm	440 mm
Dybde m/brakett	400 mm	400 mm	400 mm
Motor	1500 W	1700 W	1700 W
Sikringskurs	10 A	10 A	10A
Vekt	5,5 kg	6,5 kg	6,7 kg
Lyd fra enhet	69 dB	70,5 dB	70,5 dB
Kapasitet, støvbeholder	-	25 liter	25 liter
Kapasitet ved bruk av støvpose	10 liter	14 liter	14 liter
Maks sugeeffekt	435 W*	480 W *	480 W *
Maks luftmengde	52 l/s	55 l/s	55 l/s
Maks vakum	24 kPa	25 kPa	25 kPa

* Målt på sugeenhet

Flexit CV 300 – toppmodell med ekstra finesser

Toppmodellen har ekstra utstyr som gjør renholdet enklest mulig. Den passer godt for eneboliger, 2-4 mannsboliger og rekkehus – og for den som stiller høye krav til komfort. Modellen har aktiv smartheit i elektronikken som gir informasjon i displayet om status på motor, filter og pose. På den måten sikres tømning av dunk og service på en best mulig måte. Modellen er svært støysvak og passer i alle boliger. Store ergonomiske håndtak sammen med at filteret er plassert på dunken sikrer ren og enkel tømning. Monteringsbraketten gjør at sugeenheten enkelt bare henges på plass.

Sugeeffekt: 480 watt *

* Må ikke forveksles med motorens wattstyrke.



Brukerutstyr

De Luxe eller standardpakken – valget er ditt!

Brukerutstyret til de Luxe-utgaven er produsert i et eksklusivt og moderne materiale. Det leveres med AV/PÅ-knapp i håndtaket. Det er utviklet spesielt med tanke på god ergonomi. Ikke bare er det svært lett i bruk, det er også stilig å se på. Støvsugerslangen er ekstra lett og har svært lav luftmotstand. Unn deg følelsen av å ligge i forkant av utviklingen.

De Luxe-sett



Inneholder 9 meter slange med AV/PÅ-bryter. Kan også leveres med 10,5 meter eller 12 meter slange.

Standard-sett



Inneholder 9 meter slange. Kan også leveres med 10,5 meter slange.

Standardpakken er rimeligere, men inneholder det du trenger. Den er ikke utstyrt med AV/PÅ-knapp i håndtaket. Brukerutstyret er produsert i et slitesterkt materiale.



Munnstykket passer like godt til harde gulv som til tepper. Det veier lite, er svært brukervennlig og med en spesielt god støvopp-samlingsevne.



Dette gulvmunnstykket er spesielt egnet for harde gulv. Munnstykket er lett og svært brukervennlig.



Støvbørsten er produsert i et svært lett materiale. Så effektiv i bruk at du kan legge bort støvkluten.



Vårt gardin- og møbelmunnstykke er også laget i et lett materiale. Suveren i bruk til møbler, lamper, gardiner, tapet osv.



Radiator- og fugemunnstykke er spesielt egnet for steder der det er vanskelig å komme til. Munnstykket er utstyrt med falskluftluker for optimal effekt.



Et unikt håndtak som er produsert i et moderne materiale med spesiell fokus på god ergonomi og design. Det gir deg følelsen av å ligge i forkant av utviklingen.



Bildet viser slangen med det ergonomiske håndtaket og AV/PÅ-funksjon. Den har lavere vekt og bedre luftgjennomstrømning. Dette forbedrer støvsugerresultatet ytterligere.



Teleskoprør for sentralstøvsuger. Det er laget i aluminium og er ekstremt lett og brukervennlig. Teleskoprøret leveres i lekkert sort design.

Viktige råd og tips før du starter montering

1. Sjekk at du har valgt riktig modell

Flexit sentralstøvsuger finnes i tre ulike modeller. Velg en modell som har den riktige sugeeffekten i forhold til ditt behov. Dersom du trenger råd og veiledning vil du få hjelp hos våre forhandlere.

2. Velg riktig plassering av sugeenheten

Vi anbefaler montering i bod, kjeller, garasje eller rom som blir lite brukt.

- Flexit CV 100 kan plasseres i kjøkkenskap, garderobeskap eller lignende. Dette krever eget monteringssett for skap. Kan også monteres i bod, kjeller e.l.
- Flexit CV 200 og Flexit CV 300 monteres normalt i bod, kjeller e.l.
- Flexit CV 200 og Flexit CV 300 anbefales når man skal bruke lang slange eller når sugeenheten skal monteres høyt i huset.

Generelle hensyn:

- sugeenheten plasseres nær yttervegg
- utblåsningsrøret bør være kortest mulig
- utblåsningsventilen plasseres ikke ved inngangsdør, vindu eller lignende

3. Plassering av sugekontakter

Husk å plassere sugekontaktene slik at støvsuger-slangen dekker et størst mulig område. Normalt skal hver sugekontakt dekke en radius på 10 meter (inkludert teleskoprør og munnstykke). Dette dekker normalt hele etasjen. Vi anbefaler å bruke en 10 meter lang snor for å finne ut hvor langt slangen rekker fra det sted hvor du ønsker å plassere sugekontakten. Ønsker du en kortere slange, kan du montere flere sugekontakter. Husk å ta hensyn til møbler, skap, senger o.l. Planlegging av arbeidet er viktig.

NB! Husk å undersøke om det ligger elektriske ledninger etc. der hvor du planlegger å føre rørene.

Ord og begreper

Sugekontakt = uttak/støpsel for støvsuger-slangen

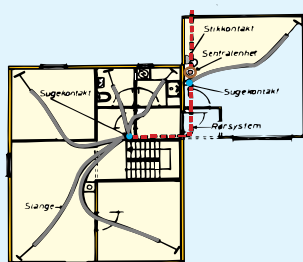
Sugeeffekt = forholdet mellom vakum og luftmengde. Dette forholdet har avgjørende betydning for hvor godt rengjøringsresultatet blir.

Fig. 1
Plassering av sugeenheten



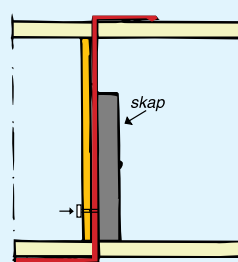
Passende sted for montering av sugeenheten kan f. eks. være kjeller, bod, garasje eller et rom som blir lite brukt.

Fig. 2
Plassering av sugekontakter



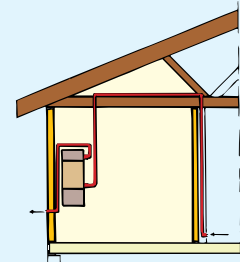
Husk å plassere sugekontaktene slik at de dekker et størst mulig område. Normalt skal hver sugekontakt dekke en radius på 10 meter (inkl. teleskoprør og munnstykke). Dette dekker normalt hele etasjen.

Fig. 3
Vertikal rørføring



Skap eller garderobe er som regel godt egnet til vertikale rørføringer. Sugекontakten kan påkobles i tilstøtende rom.

Fig. 4
Føring i loft



Kaldt loft eller kott kan benyttes for det horisontale røret, til der hvor sugекontakten skal monteres. Sugекontakten kan monteres i vegg eller gulv etter hva som passer best. NB! Sugeenheten bør plasseres i samme etasje som laveste sugекontakt.

Forenklet fremstilling av hvordan de enkelte deler monteres:



Bildet viser en forenklet montering av en Flexit CV 200 sentralstøvsuger med 2 sugekontakter og utblåsningsrør.



Overgang mellom rør (Ø51) og spirorør (Ø100). Produktet er utstyrt med spjeld. Patentsøkt.

Børste-/slangesett består av:

Radiator- og gulvmunnstykket, støvbørste, gardin- og møbelmunnstykke, komplett slange, teleskopør og slangeholder.

Art. nr. 03300: m/9 m slange

Art. nr. 03302: m/9 m slange AV/PÅ-bryter

Art. nr. 03301: m/10,5 m slange

Art. nr. 03303: m/10,5 m slange AV/PÅ-bryter

Art. nr. 03304: m/12 m slange AV/PÅ-bryter

Alternative rørpakker består av:

Rørpakke med 3 sugekontakter og 17,25 m rør

Rørpakke med 2 sugekontakter og 10,35 m rør

Rørpakke med 1 sugekontakt og 6,9 m rør (suppleringspakke)

...og som inneholder:

Sugekontakter	3	2	1
Rør, à 1,15m lengde	15 stk.	9 stk.	5 stk.
Bend 90°	11 stk.	5 stk.	4 stk.
Bend 45°	6 stk.	2 stk.	2 stk.
Rørklemmer	7 stk.	6 stk.	3 stk.
Skruer til rørklemmer	14 stk.	12 stk.	6 stk.
Skjøtemuffer	12 stk.	5 stk.	4 stk.
Grenrør 90°	2 stk.	1 stk.	1 stk.
Svakstrømsledning	25 m	15 m	10 m
Strips til svakstrømsledning	30 stk.	20 stk.	10 stk.
Komplette, hvite sugekontakter med monteringsplate og kortbend	3 stk.	2 stk.	1 stk.
Utblåsningsventil	1 stk.	1 stk.	
Støydemper for utblåsningsventil	1 stk.	1 stk.	
Adapter for ettermontering	2 stk.	2 stk.	
ABS Sementlim 118 ml.	1 stk.	1 stk.	

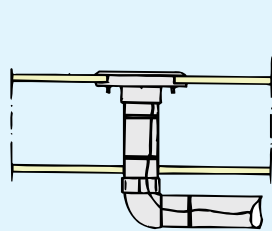
Tilleggsutstyr:

- Lengre/kortere slange
- Monteringssett for skap
- Ekstra lydempner
- Sugebrett ved gulv
- Messing- eller stålkontakt



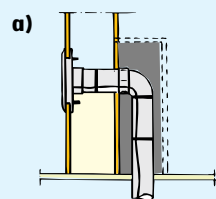
Rør og rørdeler er produsert i ABS-plast. Sugekontakter og utblåsningsventiler er produsert i UV-stabilisert ABS-plast.

Fig. 5
Montering i gulv

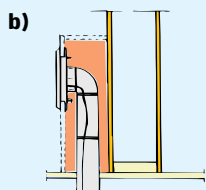


Sugekontakten kan monteres i gulvet eller i veggen, alt etter hva som passer best.

Fig. 6
Montering i vegg

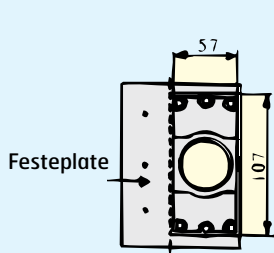


Ved montering på vegg kan det vertikale røret «kasses inn», eller det kan gå inn i et eksisterende skap.



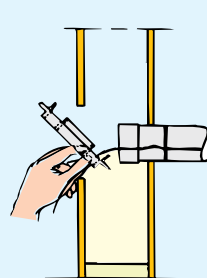
Røret kan også monteres som vist her. Her er også sugekontakten montert i utføringen.

Fig. 7
Montering i eksisterende vegger og gulv

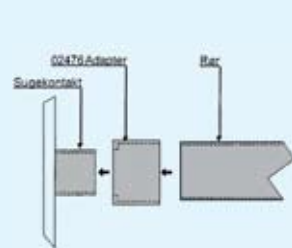


Ved montering av sugekontakt i eksisterende vegger og gulv, fjernes festeplaten på siden av monteringsplaten. Festeplaten kuttes med baufil eller man gjør et riss og brekker av flensen.

Fig. 8
Festing av sugekontakt



Monteringsplaten tres inn i hullet og holdes på plass mens røret føres gjennom veggen/gulvet. Røret holder monteringsplaten på plass mens sugekontakten festes. NB! Husk å strekke svakstrømsledningen på utsiden av røret og lim sammen rørene.



Ved ettermontering av sugekontakt uten bruk av monteringsplate benyttes en adapter type 02476 direkte på stussen til kontakten. Adapteren passer så videre rett på et rør. Sugekontakten skal ikke limes til adapteren. Denne løsningen brukes i gulv eller der veggbord er så tykke at monteringsplate ikke kan brukes.

