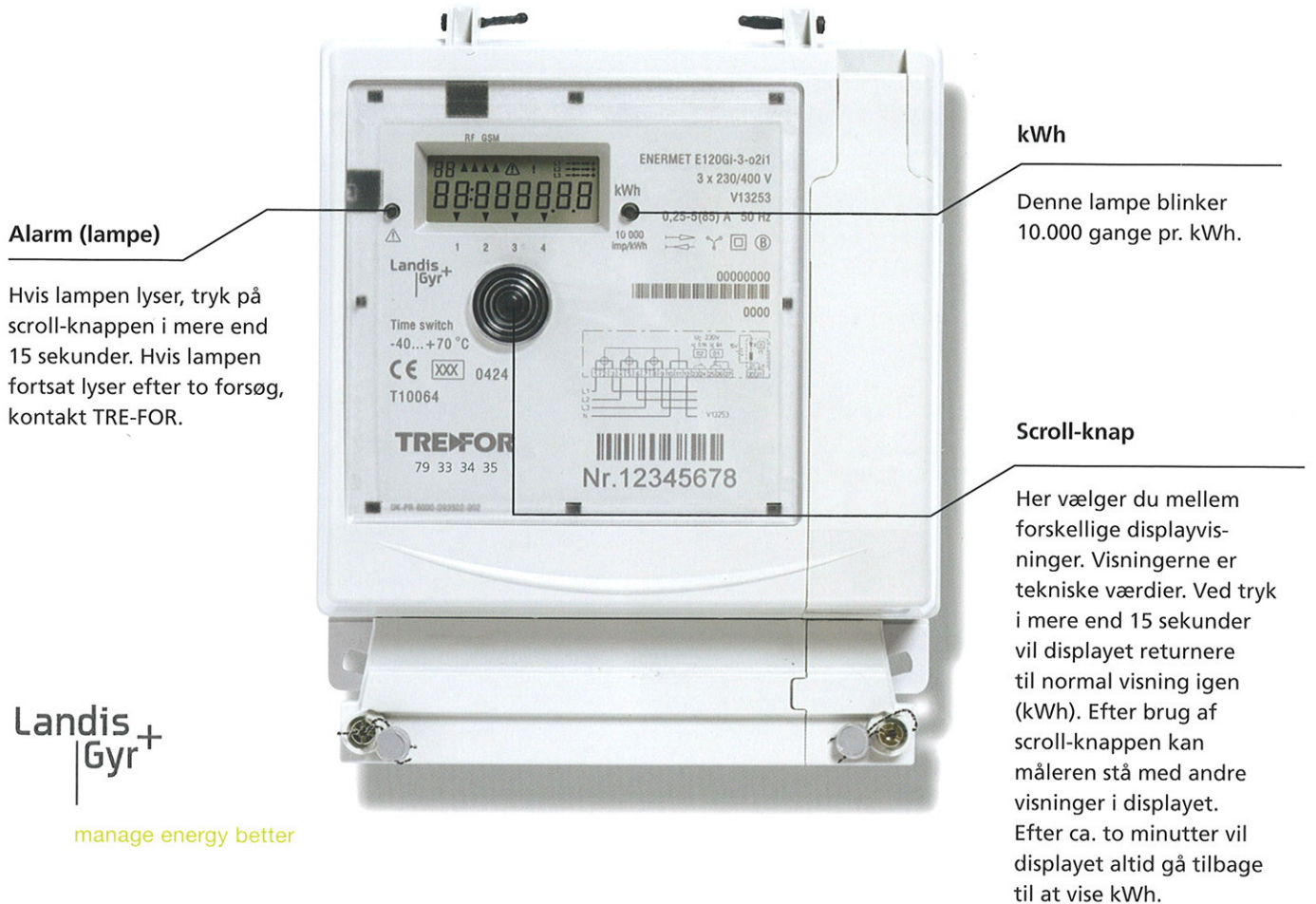


Målervejledning – El

1 HADERSLEVHUS, AUG. 2010.

LANDIS+GYR MODEL E120GiME



Landis+Gyr

manage energy better

DISPLAY

- 1 Kommunikationsindikatoren kan stå og blinke. Dette er helt normalt og betyder, at måleren kommunikerer.
- 2 Alarmindikator. Kontakt TRE-FOR.
- 3 Fase- og strømretning for hver fase.
- 4 Måleren vil den første time efter installation og strømafbrydelse stå med to decimaler.
- 5 Anvendes ikke.
- 6 Viser de forskellige displayvisninger. Visningerne er tekniske værdier. På www.tre-for.dk/f kan du downloade en brochure om måleren og få en uddybning af displayvisningerne. Skal stå på L1 ved aflæsning af forbrug.

